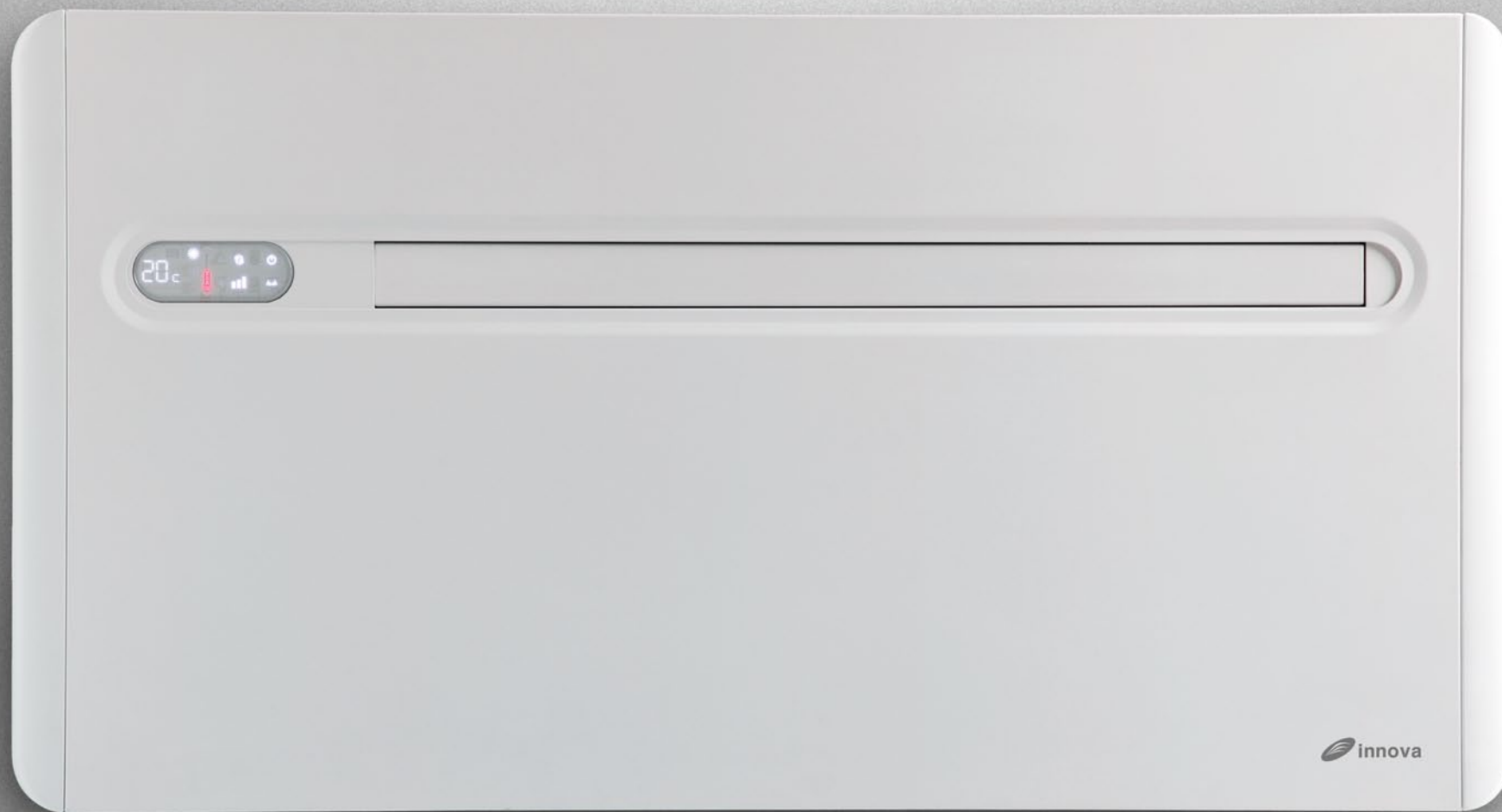




..2.0 Due fori, zero unità esterne
Two ducts zero outdoor units

..2.0 Due fori, zero unità esterne



Quasi invisibile, fuori e dentro

Con soli 17 centimetri di profondità, "2.0" è in assoluto il più sottile e meno ingombrante della categoria. L'impatto estetico quindi è minimo, sia fuori che dentro.

Almost invisible, outdoor and indoor

With only 17 cm. depth, "2.0" is by far the slimmest of its category. The design impact is therefore minimized not only outdoor but indoor as well.

design by Luca Papini

Climatizzare, in estate ed in inverno, è ormai una necessità comune. Troppo spesso, però, climatizzare significa installare all'esterno degli edifici delle unità condensanti: ingombranti, brutte, antiestetiche. INNOVA ha realizzato "2.0", il nuovo modo di intendere la climatizzazione senza unità esterna con cui migliora lo stato dell'arte della tecnologia monoblocco oggi esistente.

Airconditioning, in summer and winter, is today a common need. Too often, airconditioning means to install condensing units (bulky and ugly) on the outdoor of the buildings. Now, INNOVA presents "2.0", a new approach to airconditioning without outdoor unit that dramatically improves the state of the art of "monobloc" technology.

Fori da 162 millimetri

Una scelta importante non solo per il design, ma anche per un notevole vantaggio installativo: più facile reperire utensili di foratura, nessuna necessità di trapani professionali, ancora minor ingombro estetico.

Potenze Ottimizzate

"2.0" ha potenze di climatizzazione ottimizzate così da avere le giuste temperature per il massimo comfort e, di conseguenza, minor consumo e minimo rumore. Grazie ad attente scelte progettuali nella scelta dei materiali insonorizzanti il rumore è ormai simile a quello di un classico wall split e i consumi, grazie anche a nuovi ventilatori in corrente continua, sono drasticamente contenuti.



162 mm. holes

An important choice not only as a matter of design, but as well a consistent help for installation: easier to find drilling tools, no need of professional drilling machines, further reduced outdoor impact.

Optimised capacities

"2.0" has optimised capacities so to have correct temperatures for the best comfort and, as a consequence, less consumption and less noise. Thanks to the evolute engineering in choosing new soundproofing materials, the noise level is now similar to a common wall split and also energy consumption, thanks to new generation DC fans, is drastically cut.



Facilità di installazione

"2.0" può essere installato su qualsiasi muro perimetrale in alto o in basso. Tutto quanto è necessario all'installazione (dima di montaggio, staffa di supporto, tubi per i fori, griglie esterne), escluso evidentemente trapano e testa di foratura, è contenuto all'interno dell'imballo.

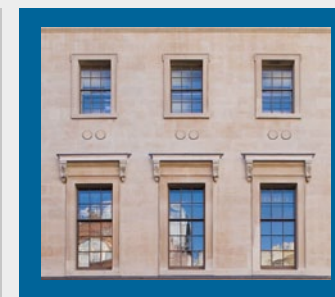
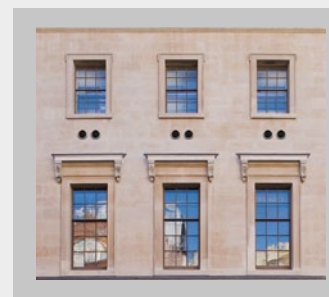
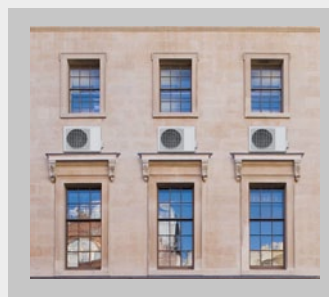
Easy to install

"2.0" can be installed on any perimetric wall, both in low and high position. All what is requested for the installation (template, supporting bracket, outdoor grills, insulating wall pipes), obviously excluding the drilling machine, is contained in the carton box.



L'evoluzione della specie: INNOVA con "2.0" ha ideato una nuova soluzione che rappresenta un significativo passo avanti nell'ulteriore riduzione dell'impatto estetico dei climatizzatori.

The evolution of species: INNOVA with "2.0" has designed a new solution that represents a significant step forward to the further reduction of outdoor impact of airconditioning systems.



Griglie esterne pieghevoli

"2.0" ha delle griglie pieghevoli che, azionate dall'aria in ingresso e in uscita, si aprono quando la macchina è in funzione e si chiudono quando la macchina è spenta. Miglior comfort interno, minor ingresso di polvere, rumore ed inquinamento, minor manutenzione, ancora minor visibilità all'esterno.



Telecomando remoto ed a bordo macchina

Oltre al telecomando, il pannello comandi a bordo macchina permette di impostare qualsiasi funzione, compresa una funzione "blocco" che evita ogni uso inappropriato. Con una semplice azione sul pannello comandi, la funzione "riscaldamento" può essere disattivata: l'apparecchio funziona così in "solo freddo", senza necessità del tubo di scarico condensa. Anche l'orientamento del flap uscita aria, verso l'alto o il basso, può essere impostato con una semplice pressione su un tasto.



Self foldable outdoor grills

"2.0" has self foldable grills that open when "2.0" is working and close when "2.0" is off. Grills are activated by in and out airflow. The outdoor impact is further reduced, no intrusion of dust, noise and insects... and less after sales service.

Control both remote and on board

Besides the remote control, the on board control permit to set any possible function, including a "lock" position so to avoid unproper use. Furthermore, the "heat function" can be deactivated through the control so the unit will perform in "cooling only". In such a case, no condensate drainage is requested. Also the orientation of the flap (upwards or downwards) can be set through the board.



In inverno? Sistema No Frost

La bacinella di raccolta condensa è costantemente preriscaldata, quindi nessun rischio di ghiacciamento dell'acqua, in inverno, in funzionamento in pompa di calore.

Winter time? No Frost System

The drain pan is constantly warmed up so to avoid any risk of icing of condensate drain during winter time, in heat pump mode.

Scheda tecnica <i>Technical features</i>		"2.0" 8 HP	"2.0" 10 HP
Potenza in raffreddamento <i>Cooling capacity (1)</i>	kW	1,65	2,30
Potenza in riscaldamento <i>Heating capacity (2)</i>	kW	1,70	2,25
Potenza assorbita in raffreddamento <i>Power input in cooling (1)</i>	W	580	850
Potenza assorbita in riscaldamento <i>Power input in heating (2)</i>	W	545	725
Consumo annuo energia in raffreddamento <i>Yearly energy consumption in cooling (1)</i>	kWh	290	425
Capacità di deumidificazione <i>Dehumidification capacity</i>	l/h	0,8	1,1
Tensione di alimentazione <i>Power feed</i>	V-F-Hz	230-1-50	230-1-50
EER	W/W	2,84	2,71
COP	W/W	3,12	3,1
Classe di efficienza energetica in raffreddamento <i>Energy efficiency in cooling</i>		A	A
Classe di efficienza energetica in riscaldamento <i>Energy efficiency in heating</i>		A	A
Velocità di ventilazione interna/esterna <i>Fan speeds</i>	Nr.	3	3
Dimensioni (LxAxP) <i>Dimensions (WxHxD)</i>	mm	1030x555x170	1030x555x170
Peso <i>Weight</i>	Kg	46	48
Livello sonoro (min-max)* <i>Noise level (min-max)</i>	dB (A)	29/38	32/41
Diametro fori parete <i>Holes dimensions</i>	mm	162	162
Gas refrigerante <i>Type of gas</i>		R-410A	R-410A
Temperature minime in raffreddamento (interno/esterno, DB)		18°C/-5°C	18°C/-5°C
<i>Minimum temperatures in cooling (indoor/outdoor, DB)</i>		18°C/-5°C	18°C/-5°C
Temperature minime in riscaldamento (interno/esterno, DB)		5°C/-10°C	5°C/-10°C
<i>Minimum temperatures in heating (indoor/outdoor, DB)</i>		5°C/-10°C	5°C/-10°C

Condizioni di prova <i>Testing criteria</i>	T ambiente <i>indoor</i>	T esterno <i>outdoor</i>
Verifiche in raffreddamento <i>Cooling (1)</i>	DB 27°C - WB 19°C	DB 35°C - WB 24°C
Verifiche in riscaldamento <i>Heating (2)</i>	DB 20°C - WB 15°C	DB 7°C - WB 6°C

* Pressione sonora ad 1 m di distanza e 1,5 m altezza *Noise level at 1 mt distance, 1,5 mt height*

Normativa di riferimento *Standard reference* EN 14511. 1. 2.3.4

Prodotto "Made in Italy"

"2.0" è stato progettato e prodotto in Italia.

"Made in Italy" product

"2.0" has been designed and manufactured in Italy.

www.innovaenergie.com



INNOVA s.r.l

Fraz.Strada, 16 - 38085 PIEVE DI BONO (TN) - ITALY
tel. +39.0465.670104 fax +39.0465.674965
info@innovaenergie.com



Iris Hellas
Technology Innovations